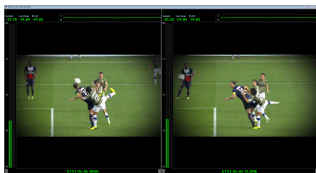


ЭА6778 ЭТЕРЕ ETX-L РЕГУЛЯТОР ГРОМКОСТИ В РЕЖИМЕ РЕАЛЬНОГО ВРЕМЕНИ

Функция контроля громкости в режиме реального времени Этере ETX-L предотвращает чрезмерные скачки звука и обеспечивает автоматическое управление звуком с использованием стандартов ITU-R BS. 1770/ITU-R BS. 1771 и анализа пиковых значений.

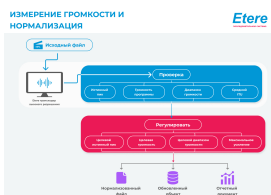


loudness

Этере переходит к совершенно новому сценарию, основанному на файловых решениях, который включает в себя возможности управления прогнозным планированием; вместо использования выделенного оборудования для обработки данных с ручным управлением.

Регулятор громкости в прямом эфире Этере ETX-L является наиболее универсальным инструментом для исправления распространенных ошибок и избежания штрафов из-за превышения громкости передачи; благодаря Этере Громкость также возможно выполнить предварительный расчет выходной громкости на основе статистики громкости за конкретный день трансляции.

Эта функция управления звуком, доступная в настоящее время для Автоматизации Этере с ETX, Мультивьюер Этере ETX-M, Вставка рекламы Этере, будет непрерывно контролировать громкость встроенного многоканального объемного звука, плавно регулируя усиление системы по всем каналам для максимального эффекта и достижения целевой громкости при сохранении пространственного изображения.



Этере Loudness Control

Основные характеристики

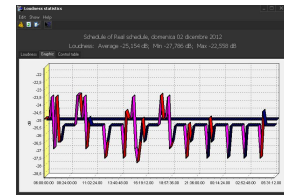
- Выполняйте все элементы управления звуком заранее, что позволяет избежать отправки в эфир списков воспроизведения с ошибками звука, поддерживая несколько одновременных элементов управления.
- Отказ от использования аудиокомпрессоров благодаря их способности «предсказывать» среднюю громкость перед эфиром и воздействовать непосредственно на громкость, чтобы она соответствовала рекомендациям по громкости.
- Устраните проблемы с громкостью, сделав рабочий процесс быстрым и точным; тем самым гарантируя, что вы никогда не получите дорогие штрафы от компетентного органа из-за превышения разрешенных пределов громкости.
- До 100-кратного управления звуком на основе файлов, включая обнаружение истинных пиков, выполняемое по нескольким каналам, чтобы обеспечить соблюдение «пределов пикового уровня программы» для каждого канала.



Средняя громкость

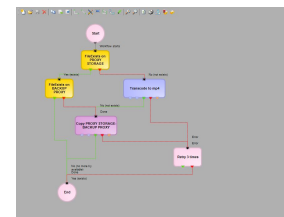
"Средняя дневная громкость" телевизионного плейлиста может быть автоматически рассчитана с помощью модуля Статистики громкости Этере, инструмента, который вычисляет среднюю громкость всех событий, включенных в него, а также выполняет некоторые проверки громкости, такие как:

- События, присутствующие в списке воспроизведения, не должны превышать среднесуточное значение более чем в пределах, определенных пользователем (в бД)
- События, присутствующие в списке воспроизведения, не должны превышать громкость предыдущего события более чем в пределах, определенных пользователем (в дБ)



Интеграция рабочего процесса

Система управления контентом — это решение Этере для автоматической и высокоскоростной проверки качества видео; теперь он включает в себя возможности измерения громкости для сохранения значения громкости активов в базе данных Управление медиаактивами Этере (МAM), чтобы впоследствии использовать его для управления рабочим процессом для достижения определенной целевой производительности.



Рабочие процессы всегда будут выполняться быстро и точно в соответствии с точной процедурой, которую можно изменить с помощью пользовательских параметров, чтобы запустить один рабочий процесс для всех материалов или запустить несколько рабочих процессов для определенных типов материалов.

Интеграция Экосистемы Этере

Этере ETX-L интегрируется с экосистемой Этере.

- В качестве самого первого действия оператор устанавливает - перед выходом в эфир - в Исполнительном планировании Этере минимальный/максимальный объем для предстоящего расписания.
- Этере CMS автоматически проверяет истинную пиковую громкость и фазу звука всех аудиовыходов материалов, отмечая обнаруженные значения в EDL актива в точных точках, где они были обнаружены.
- Формы проверенных активов автоматически каталогизируются в Управление медиаактивами Этере Этере (МAM), чтобы оператор заранее знал, где необходимо выполнить ручную проверку.
- Оператор будет предупрежден в случае возникновения какой-либо ошибки (например, громкость не соответствует всем установленным контрольным показателям) во время производства, приема или других этапов работы.
- Интеграцию громкости можно дополнительно улучшить, используя Транскодер высокого разрешения Этере(Etere HiRes Transcoder) для поддержки нормализации громкости на основе файлов, а также общих операций кодирования, декодирования и транскодирования между различными аудиоформатами.

