

ИМПАРЈА, ИСТИННАЯ МУЛЬТИРЫНОЧНАЯ СИСТЕМА ВЕЩАНИЯ

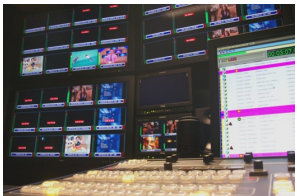
Импарја выбирает Этере для истинной мультирыночной системы вещания.



Импарја logo



Импарја



Импарја

В настоящее время надежное решение для вещания должно позволять телеведущим компаниям доставлять контент, поступающий из разных источников, на разные рынки по разным каналам; в большинстве случаев вещательные компании варьируют доставляемый контент в зависимости от рынка, на который он доставляется (т. е. государство, сеть и т. д.), сохраняя при этом одну и ту же структуру программ и, что наиболее важно, единую систему коммерческого управления.

Такого рода распределенное, но интегрированное вещание может быть достигнуто только с помощью комплексной системы, способной гарантировать централизованное управление программами и доставку на несколько рынков; в этом документе будет описано, почему Этере является единственным решением, которое выходит за рамки концепции многоканального вещания и становится действительно многорыночным решением.

Абстрактное решение

Почти все мультирыночные вещатели управляют своими программами из централизованной системы, которая получает контент от нескольких поставщиков и впоследствии доставляет его на несколько рынков по «полунезависимым» каналам; эти каналы взаимосвязаны с центральным офисом, где подготавливается структура и организуется контент, каждый канал может составлять свой локальный программный контент и локальные рекламные сегменты.

Мультирыночные каналы обычно включают коммерческую рекламу, перемежающуюся с конкретными событиями, такими как программы, спортивные мероприятия и новости в прямом эфире; эти каналы в основном транслируются на предварительно определенных рынках, а в отдельных случаях они могут транслироваться более чем на одном рынке одновременно (например, национальное прямое эфирное мероприятие).

Чтобы обеспечить интегрированное управление, Этере будет передавать в эфир по одному каналу для каждого рынка, выполняя таким образом следующие ключевые задачи:

- Одновременная трансляция на несколько рынков,
- Полная поддержка рынков с разными часовыми поясами (режим предварительной задержки),
- Создание главного расписания, которое составляется отдельно для каждого рынка,
- Возможность проведения сверки, включая расписание движения, журнал выполнения, отчет о расхождениях,
- Распределенные каналы воспроизведения должны быть синхронизированы, но с определенным уровнем автономности

Подробное решение

Внедрение Этере как решения для централизованного управления программами и многорыночной доставкой позволяет телевизионным станциям сохранять полный контроль над всем процессом вещания; это связано с тем, что Этере интегрирует полный набор модулей, специально ориентированных на покрытие каждой сложной фазы цепочки вещания, при этом заставляя их работать синхронно, чтобы избежать любых возможных сбоев или несоответствий между сетями, обеспечивая общую

эффективность и надежность.

На предыдущем изображении показано, как Этере реализует процесс многорыночного вещания, фокусируя решение на подсистемах программирования, воспроизведения и трафика и реализуя их, как описано ниже:

- **Воспроизведение:** реализация канала автоматизации для каждого рынка, на который вещатель доставляет свой контент,
- **Программирование:** унифицированное управление расписаниями, то есть программирование каждого канала воспроизведения будет основано на основной структуре расписания,
- **Трафик:** все данные о коммерческих мероприятиях согласовываются в единой системе трафика

Проблема перехода на летнее время

Может случиться так, что не все рынки, на которые телевещательная компания намеревается доставлять свой контент, расположены в одном и том же часовом поясе, Этере переопределяет эту сложную характеристику благодаря поддержке смещения времени UTC.

Все каналы управляются со значением корректировки времени (смещением), что позволяет легко визуализировать и программировать события с учетом другого возможного времени их выхода в эфир. Система сохраняет все эти временные смещения в основной базе данных, поэтому она сможет настроить время планирования всех рынков относительно часового пояса основного канала.

Например, в сценарии перехода на летнее время, когда регионы Северной, Центральной и Южной Австралии имеют разное смещение UTC, системные характеристики будут следующими:

- Для всех регионов будет управляться единая структура программирования,
- Автоматизация, планирование и время движения будут одинаковыми,
- Каждый оператор увидит свое собственное программирование по местному времени,
- Расписания будут управляться системой на основе их временного смещения с основным каналом,
- Каналы будут получать данные из соответствующих каналов в запланированное время, избегая возможного перенасыщения

Система программирования - Планирование событий

Программирование событий в структуре расписания осуществляется с помощью приложения Исполнительный редактор (Executive Editor), которое позволяет составлять расписание с универсальностью и точностью кадра, а также позволяет управлять до 10 альтернативными расписаниями, помимо основного. Исполнительный редактор напрямую подключен к модулю автоматизации, поэтому любая операция изменения, выполняемая здесь, немедленно обновляется в Автоматизации (Automation) и наоборот

Как показано на рисунке ниже, запланированные события, поступающие от контент-провайдеров, помечаются как события в реальном времени, и они готовы к автоматической записи в указанное время без какого-либо вмешательства оператора.

Непредвиденная продолжительность

Этере поддерживает непредвиденную продолжительность запланированных событий, поэтому, если, например, новости в прямом эфире длятся меньше или больше ожидаемой продолжительности, все связанные рекламные ролики (и остальная часть расписания) останутся неизменными, позволяя оператору быстро корректировать содержание расписания и тайминги.

Коммерческое управление

Продажа эфирного времени Этере (Etere Air Sales) позволяет осуществлять независимое программирование между сетями в рамках единой учетной

среды, поэтому можно будет организовать рекламное пространство каждого канала отдельно и в соответствии с рынком, на который они поставляются, сохраняя при этом все финансовые данные взаимосвязанными с централизованным отделом трафика.

Общие расписания движения

Продажа эфирного времени Этере (Etere Air Sales) позволяет станциям создавать точные расписания для “совместного использования” в режиме реального времени между сетями (т.е. копировать с одного канала на другой), включая:

- Структура программирования, основанная на блоках,
- Все запланированные мероприятия, за исключением определенных типов (например, разделенные программы и т.д.),
- Данные о трафике, такие как прайс-листы,
- Обновленная продолжительность запланированных записей.

Это позволяет манипулировать расписаниями таким образом, что для каждого рынка будет создан индивидуальный список передач; эти окончательные расписания могут включать как коммерческие, так и некоммерческие программы. Все расписания, “совместно используемые” каналами, привязаны к основной базе данных, что гарантирует правильность всех таймингов и позволяет отмечать любой материал, которого нет в базе данных эфира или на видеосервере.

Независимые рекламные паузы

Продажа эфирного времени Этере (Etere Air Sales) позволяет независимо программировать рекламные ролики между сетями, поэтому можно будет организовать рекламное пространство каждой сети отдельно от других, сохраняя при этом высокий уровень интеграции, поскольку все системы трафика управляются в одной среде:

Система воспроизведения

Поскольку каждый рынок имеет свой собственный канал автоматизации, их трансляции независимы между собой с физической точки зрения, то есть каждое средство будет выходить в эфир, даже если одно из других выйдет из строя, обеспечивая высокий уровень масштабируемости и отказоустойчивости.

Главный пульт управления будет расположен в главном здании и будет транслироваться по местному времени. Каждый канал автоматизации будет передавать в эфир расписание, составленное из событий, запланированных на местном уровне, и событий в прямом эфире, поступающих с главной станции.

Общий вид каналов

Этот удобный в использовании модуль обеспечит глобальный просмотр всех расписаний, предоставляя возможность в режиме реального времени вносить изменения в расписание (в соответствии с назначенными правами) или, в любом случае, видеть, что выходит в эфир на всех каналах в любой данный момент.

Достижимые преимущества

Благодаря внедрению Этере телевизионные вещатели получают не только всесторонний контроль над СМИ и надежное управление программами, но и “полунезависимое” воспроизведение на каждом рынке, на который поставляется их контент.

Основываясь на вышеупомянутых элементах, Этере улучшит общую систему вещателя в нескольких пунктах, среди которых наиболее примечательные упомянуты ниже:

- Возможность управления телевизионными программами на нескольких рынках,
- Централизованное, но индивидуальное воспроизведение для различных рынков,
- Использование идентичных графиков движения с различным содержанием, ориентированным на рынок,

- Гибкое и скоординированное изменение расписания мероприятий,
 - Автоматическая синхронизация между сетями,
 - Одновременное вещание на нескольких рынках,
 - Поддержка немедленной и отложенной передачи,
 - Автоматическое управление непредвиденными задержками во время прямых трансляций,
 - Единый учет и выставление счетов по нескольким каналам,
 - Предварительный просмотр и выбор событий в режиме реального времени,
-
- Автоматический прием и маршрутизация нескольких каналов

Для получения дополнительной информации, пожалуйста, напишите по адресу info@etere.su.