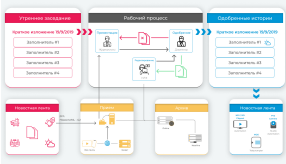


КОМПЬЮТЕРНАЯ СИСТЕМА ДЛЯ НОВОСТЕЙ (NRCS)

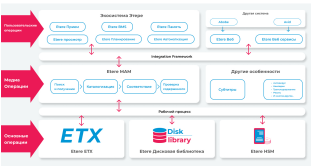
Этере управляет компьютерной системой отдела новостей (NRCS), включая планирование, вставку, управление графикой и рабочий процесс для отдела новостей любого размера, включая малый, средний и корпоративный уровень.

СКВОЗНОЙ РАБОЧИЙ ПРОЦЕСС ОТДЕЛА НОВОСТЕЙ Etere

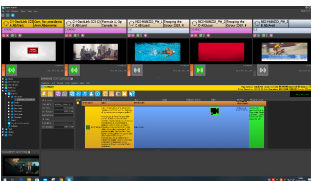


Этере Сквозной рабочий процесс отдела новостей

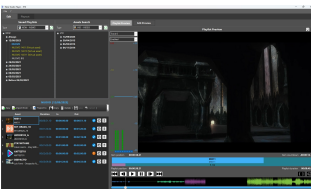
УПРАВЛЕНИЕ МЕДИА-АКТИВАМИ Etere



Этере Управление медиа-активами



nunzio payout



Etere Studio Player

Сделайте первый шаг к достижению желаемого успеха, основанного на результатах. Мы можем помочь вам достичь результатов, которые предназначены для вашего успеха. Свяжитесь с нами по адресу info@etere.com.

Расширьте возможности доставки и распространения контента с помощью надежного решения

С помощью решений Этере для отдела новостей вы можете удовлетворить быстро меняющиеся операционные потребности с помощью системы, надежной и стабильной работы которой доверяют с 1987 года. мультимедийных ресурсов, повысить эффективность рабочего процесса и беспрепятственно управлять сквозным процессом.

Отдел новостей Нунцио

Нунцио (Nunzio) - это компонент управления отделом новостей экосистемы Этере. Этот подход значительно улучшает скоординированное мультимедийное планирование и сотрудничество между производственными подразделениями, такими как радио, телевидение или веб-отделы, редакционный рабочий процесс и управление метаданными. Нунцио (Nunzio) — это гибкое и экономичное решение с полным набором возможностей компьютерной системы новостей (NRCS). Он может управлять всем безленточным рабочим процессом среды Компьютерной системы отдела новостей (Newsroom Computer System (NRCS)), начиная с планирования новостей (виртуальные активы) и заканчивая управлением воспроизведением в эфире.

Управление медиа-активами Этере

Этере MAM — это высокоэффективное решение для управления цифровым контентом, разработанное специально для упрощения приема, индексации, хранения и извлечения цифровых активов. Этере MAM — это комплексное программное решение, созданное для полной оптимизации стоимости ваших активов за счет централизованного управления цифровым контентом и соответствующими метаданными.

Плейаут Этере Нунцио для дополнительной студии

Плейаут Новостей Этере Нунцио (Etere Nunzio News Payout) — это надежная система воспроизведения, позволяющая редакция новостей транслировать свою информацию на несколько станций. Расширьте свои трансляции и управляйте более широким спектром студий из одного основного интерфейса. Воспроизведение новостей основано на новейших IP-технологиях, обеспечивающих надежное и быстрое вещание при сохранении рентабельности. Интегрированные с Nunzio Newsroom, пользователи Этере могут легко оптимизировать процесс выпуска новостей.

Студийный Плеер Этере (Etere Studio Player)

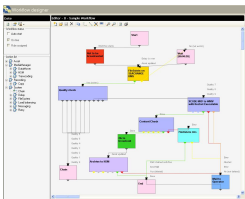
Часть системы Этере MAM, Студийный Плеер Этере (Etere Studio Player), позволяет пользователям готовить и транслировать несколько списков воспроизведения. Они предназначены для размещения как живых, так и предварительно записанных студийных трансляций.

Этере Ингест

Этере Ингест (Etere Ingest) - это универсальное и мощное программное



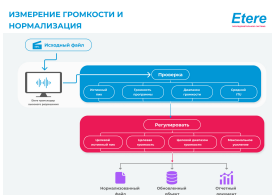
Этере Гибкий и надежный прием



WORKFLOW



Этере Управление ресурсами



Этере Loudness Control

обеспечение, позволяющее значительно улучшить процесс приема любой вещательной и медиакомпаниями. Etere Ingest может захватывать медиафайлы SD/HD в режиме реального времени практически из любого видеоисточника, вещательного потока, FTP- и IP-потока. Этере Ингест (Etere Ingest) - это пакет «все в одном», который позволяет захватывать медиафайлы из всех распространенных каналов в облачное хранилище и применять к нему любой необходимый рабочий процесс.

ИНТЕГРАЦИЯ NLE ДЛЯ МАМ

Интеграция NLE для лицензии MAM позволяет станциям достичь тесной интеграции с системами NLE без использования небезопасных «горячих папок» или «открытых ftp-сайтов», но включая полностью отслеживаемые загрузки (т. е. цифровое получение файлов) и немедленный запуск рабочего процесса.

Рабочий процесс - Т Этере

Рабочий процесс Этере (Etere Workflow) является неотъемлемой частью процесса вещания не только потому, что он позволяет устанавливать правила управления вещанием, но главным образом потому, что он показывает, как взаимодействуют модули для выполнения процесса вещания, облегчая оператору понимание того, как работает система. Рабочий процесс Этере (Etere Workflow) устанавливает простой, полностью персонализированный и надежный способ создания или изменения отдельных процедур вещания.

Безленточный прием Этере

Безленточный прием Этере (Etere Tapeless Reception) управляет всем вашим цифровым контентом из внешних источников, таких как производственные компании, рекламные агентства и т. д. Безленточный прием Этере (Etere Tapeless Reception) позволяет вам внедрить структуру портала на основе веб-сервиса для удаленного приема контента, где цифровые файлы и метаданные могут быть получены по полностью контролируемой системе, интегрированной с рабочими процессами после доставки. Это позволяет интегрировать системы нелинейного монтажа и другие файловые источники в архив станции; это веб-решение основано на новейших технологиях потоковой передачи видео.

Управление ресурсами Этере

Управление ресурсами Этере (Etere Resources Management) - это решение, которое управляет всеми действиями, связанными с вещанием. Он достаточно мощный и удобный для пользователя, чтобы помочь медиакомпаниям стать более эффективными и прибыльными, а также позволяет при необходимости разрабатывать новые оптимизированные структуры.

Управление ресурсами Этере

Управление ресурсами Этере (Etere Resources Management) управляет передачей, копированием и перемещением цифрового контента с одного уровня на другой на основе настраиваемых правил рабочего процесса.

Этер HSM

Этере HSM — это инструмент для перемещения и оптимизации видеоконтента между различными носителями. Политика перемещения данных применяется для достижения наилучшего компромисса между стоимостью и скоростью. Этере HSM управляет всеми архивами в единой интегрированной среде, поддерживая сочетание проприетарных и отраслевых файловых систем в рамках единой панели управления, предоставляющей всю информацию об архивах, расположенных локально и в нескольких географических точках.

Просмотр прокси-сервера Этере

Просмотр прокси-сервера Этере (Etere Browsing) - это необходимое и мощное программное обеспечение для улучшения модульного мира системы Этере. Он был разработан для увеличения диапазона, функциональности и использования всех программных модулей Этере, включая Управление

медиа-активами, Исполнительный редактор Этере, Планирование от Этере, Этере Ингест и другие. Просмотр Этере (Etere Browsing) позволяет пользователю получать, редактировать, просматривать, воспроизводить и архивировать функциональные возможности с помощью продуктивной цифровой редакции.

Мобильный отдел новостей Нунцио

Отдел новостей Нунцио (Nunzio Newsroom) был перепрофилирован для мобильного репортера. Мобильный интерфейс Мобильного отдела новостей Нунцио (Nunzio Newsroom Mobile) обеспечивает удобство работы на различных платформах, таких как смартфоны и планшеты. Наряду с богатым набором виджетов, интегрированной структурой и высокой производительностью создатели новостей оснащены всеми инструментами, необходимыми им для подготовки хорошей истории на ходу. С Мобильным отделом новостей (НунциоNunzio Newsroom Mobile) пользователи могут работать из любого места, если они подключены к Интернету.

Видеоредактор Этере

Вносите быстрые изменения в файлы, хранящиеся во встроенной базе данных МАМ. Экономьте время благодаря быстрому импорту и экспорту, а также используйте полный набор инструментов для редактирования, чтобы максимально эффективно использовать свои видео. Упрощенный процесс редактирования делает видеоредактор Этере незаменимым помощником в динамичной рабочей среде.

Регулятор громкости Этере ETX-L в режиме реального времени

Регулятор громкости Этере ETX-L в режиме реального времени (Etere ETX-L Live Loudness Control) предотвращает чрезмерные скачки звука и обеспечивает автоматическое управление звуком с помощью ITU-R BS. 1770/МСЭ-Р BS. 1771 и анализ пиковых значений Регулятор громкости Этере ETX-L в режиме реального времени (Etere ETX-L Live Loudness Control) - наиболее универсальный инструмент для исправления распространенных ошибок и избежания штрафов за превышение громкости передачи; Благодаря регулятору громкости Этере также возможно выполнить предварительный расчет выходной громкости на основе статистики громкости определенного дня трансляции.

О Этере

С момента своего основания в 1987 году Этере готовила пользователей к будущему. Этере - мировой поставщик программных решений для вещания и средств массовой информации, отличающийся передовым дизайном систем, гибкостью и надежностью. Разработанная в Сингапуре революционная концепция экосистемы Этере способствует сотрудничеству в режиме реального времени и повышает операционную эффективность всего предприятия. Программные решения экосистемы Этере, включает в себя Управление медиа-активами, "Канал в коробке", Отдел новостей, Размещение рекламы, продажи эфирного вещания, Автоматизацию, Систему управления вещанием, Цензуру, Архив HSM, Протоколирование, доставку OTT / VOD, Прямой эфир, Субтитры и программное обеспечение для создания титров, построены на основе интегративной архитектуры Веб и Windows, которая настраиваются таким образом, чтобы идеально вписаться в любую систему. Система Этере разработана 4 различными группами в разных странах для обеспечения надежности и качества. Этере выполняет свои обязательства по повышению качества обслуживания благодаря своей преданной команде и круглосуточной поддержке по всему миру. Его портфель цифровых технологий и зарекомендовавших себя на рынке решений для удаленного управления на месте, включая консультации, обучение, установку и демонстрации, готов к работе в вашем бизнесе независимо от того, где вы находитесь. Этере повышает вашу адаптивность к будущему и предоставляет вам программные средства для достижения еще больших высот в вашем бизнесе. www.etere.su



Этере
Непротиворечивая система