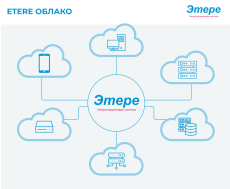


ЭА6759 ЭТЕРЕ МАМ ИНТЕГРАЦИЯ NLE ДЛЯ AVID (НЕОГРАНИЧЕННАЯ ЛИЦЕНЗИЯ)

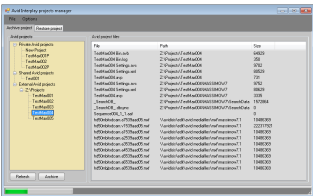
Этере продвигает вашу творческую работу с помощью современного решения между платформой Экосистемой Этере и Avid.



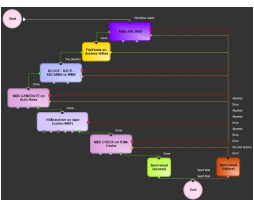
AVID logo



Этере Cloud



ETERE Avid Project Manager



Etere Archive Workflow for Avid

Благодаря бесшовной интеграции между Экосистемой Этере и Avid редакторы контента могут получить доступ к профессиональному программному обеспечению для редактирования видео, цвета, эффектов и постобработки звука от Avid непосредственно из интерфейса Этере. Войдя в систему, каждый пользователь может увидеть все доступные активы и начать подключение к базе данных Этере.

Интеграционное решение Avid является частью экосистемы Этере, комплексной структуры, оснащенной гибкой, масштабируемой и настраиваемой облачной системой, способной выполнять весь жизненный цикл мультимедиа от производства до доставки контента в различных форматах для различных целей.

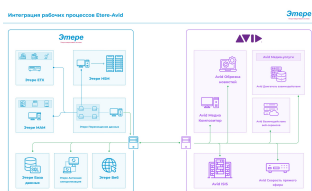
Этере предоставляет простое, но мощное программное обеспечение, способное обогатить любую систему редактирования Avid всеми основными функциями своей системы управления медиа-активами мирового класса, включая возможность архивировать и восстанавливать проекты Avid вместе со всеми связанными с ними медиафайлами в любом месте хранения.

Этере - это решение, которое лучше всего отвечает потребностям организаций с большой пропускной способностью проектов Avid. Это позволяет им легко архивировать проекты NewsCutter и Media Composer и освобождать место для редактирования, сохранять резервные копии или создавать моментальные снимки версий.

Ключевые функции

- Архивировать с любого компьютера с доступом к проектам и медиа
- Восстановление в исходное рабочее пространство или любое место
- Автоматическое обновление медиа и метаданных проекта
- Контрольные суммы MD5 для обеспечения побитовой идентичности копий
- Частичное восстановление секвенций и мастер-клипов
- Недорогие LTO и ODA используются для расширения серверов ISIS

Этере может подключаться к любой системе Avid Interplay ISIS, чтобы обеспечить автоматические рабочие процессы и передачу файлов между системами Avid и архивами. Контент в среде редактирования будет заархивирован с использованием решения Этере AVID Integration и ленточной библиотеки, куда контент будет перемещен с помощью Медиа-менеджера Этере (Etere Media Manager) и легко доступен для воспроизведения из Автоматизации Этере (Etere Automation) для передачи контента на сервер воспроизведения в прямом эфире.



ЭТЕРЕ Avid Integration