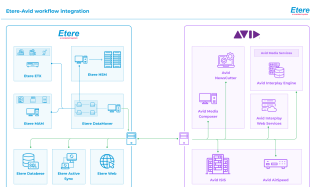


ИНТЕГРАЦИЯ ЭТЕРЕ AVID

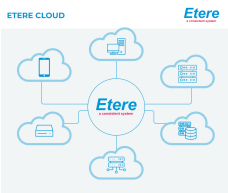
Предоставьте пользователям AVID возможности архивирования на основе рабочих процессов и обеспечьте аварийное восстановление, непрерывность и совместное управление.



Etere LLC Logo



Etere AVID Integration



Etere Cloud diagram

ИНТЕГРАЦИЯ ЭТЕРЕ AVID - это идеальное решение для вещательных компаний, продакшн и студий пост-продакшн, позволяющее сохранять монтажные проекты, оптимизируя использование хранилища ISIS и добавляя современные технологии хранения архивов.

ЭТЕРЕ предоставляет простой, но мощный набор инструментов, способный обогатить любую систему редактирования AVID всеми основными функциями своей системы управления медиа-активами мирового класса, позволяя пользователям архивировать и восстанавливать проекты AVID вместе со всеми связанными с ними медиафайлами в любом месте хранения и передавать проекты. в облаке.

ЭТЕРЕ - это решение, которое лучше отвечает потребностям организаций с большой пропускной способностью проектов AVID, оно позволяет им легко архивировать проекты NewsCutter и Media Composer и освобождать место для редактирования, сохранять резервные копии или создавать снимок версий.

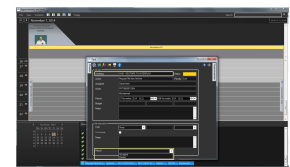
Ключевой набор функций для обеспечения эффективного управления хранилищем:

- Архивировать с любого компьютера с доступом к проектам и медиа
- Восстановление в исходное рабочее пространство или любое место
- Автоматическое обновление медиа и метаданных проекта
- Контрольные суммы MD5 для обеспечения побитовой идентичности копий
- Частичное восстановление секвенций и мастер-клипов
- Недорогие LTO и ODA используются для расширения серверов ISIS
- Точные отчеты о статусе завершения архивирования

ВЗАИМОДЕЙСТВУЮЩАЯ ИНТЕГРАЦИЯ

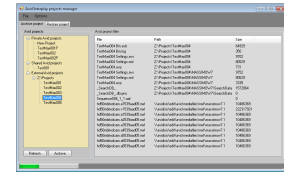
Тесная интеграция с веб-сервисами AVID Interplay позволяет ЭТЕРЕ быть в курсе всех взаимосвязей между проектами AVID, папками, ячейками и всеми связанными с ними носителями, что позволяет архивировать все носители определенного проекта или только некоторые папки, ячейки или носители.

ЭТЕРЕ связывается с Avid Interplay, чтобы запросить подробную информацию о проектах. Архивированные проекты автоматически извлекаются из Interplay, а при восстановлении они возвращаются в Interplay; таким образом, проекты на общих серверах ISIS обновляются вместе с проектами в Interplay.



АРХИВИРОВАНИЕ И ВОССТАНОВЛЕНИЕ

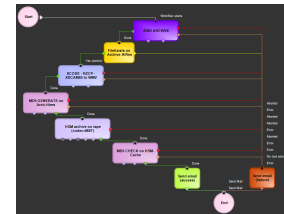
ЭТЕРЕ позволяет архивировать полные проекты Avid (ячейки, последовательности, ссылочные медиафайлы и метаданные, эффекты и настройки) в нескольких местах назначения архива, таких как устройства NAS и SAN, сетевые и автономные библиотеки.. Архивные носители и метаданные проектов автоматически обновляются, так как последние изменения периодически проверяются.



Все заархивированные проекты можно просматривать вместе с их наиболее важной информацией (например, размером, проектом, местоположением, возрастом и т. д.), что позволяет пользователям восстанавливать либо весь проект, либо только определенные медиафайлы либо в исходном рабочем пространстве, либо в другом.

ОПТИМИЗАЦИЯ ПРОСТРАНСТВА

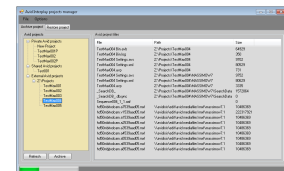
ЭТЕРЕ может найти все носители, связанные с проектом, понять, какие проекты занимают больше всего места, и определить огромные «файлы», которые можно заархивировать, чтобы освободить место на дорогостоящих серверах ISIS.



Обнаружение и удаление/архивирование дубликатов и неиспользуемых носителей — ключевая возможность, позволяющая увеличить доступность пространства для хранения без значительных затрат на дополнительное редактирование общего хранилища.

ИНТЕЛЛЕКТУАЛЬНОЕ ХРАНЕНИЕ

Этере HSM - это интеллектуальный менеджер хранилища, который архивирует проекты Avid в недорогие библиотеки LTO или ODA, чтобы освободить место в дорогостоящем общем хранилище ISIS. Архивирование обеспечивает ручной и запланированный режимы для обеспечения надежности всего процесса.



Виртуализированные архивные диски LTFS и ODA полностью поддерживаются для работы с отдельными логическими дисками, совместно используемыми по сети.

ИНТУИТИВНО ПОНЯТНЫЙ ИНТЕРФЕЙС

ЭТЕРЕ предоставляет простой и очень интуитивно понятный древовидный интерфейс для просмотра и управления всеми проектами, доступными в наборе контролируемых частных, общих и внешних местоположений.

Этот простой, но многофункциональный интерфейс позволяет пользователям, помимо архивирования и восстановления завершенных проектов, также легко получать доступ к ключевой информации, такой как статус архива, последнее изменение, занятое пространство и т.д.

