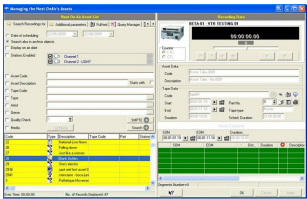


## ЭА1211 ЛЕНТОЧНОЕ УПРАВЛЕНИЕ КРЕДИТОМ ЭТЕРЕ

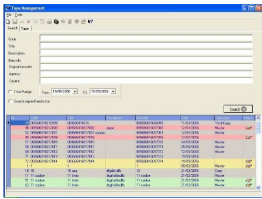
Комплексный модуль Ленточный кредит Этере поставляется с мощными функциями, которые эффективно отслеживают, управляют и просматривают предоставленные ленты с максимальной эффективностью и наглядностью.



Main Window

### Надежное и простое управление и мониторинг

Ленточный кредит Этере — это модуль, обеспечивающий комплексное и удобное управление кредитными лентами, включая функцию быстрого кредита и возврата с использованием сканирования штрих-кода, библиотеки в эфире и распечатки кредитных квитанций. Ленты, управляемые этим модулем, хранятся в базе данных Этере для надежного управления с момента их первоначального кредита до их возврата, что позволяет операторам создавать, искать, просматривать или изменять все кредиты на магнитной ленте, выполняемые станцией.



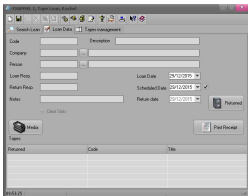
Tape management screen capture

### Перекрестный мониторинг по внешним и внутренним лентопротяжным займам

- Отслеживание ленточных заимствований для внешнего использования в рамках постпродакшна
- Быстрый кредит для внутреннего использования. Эта функция полезна при работе с заявками на кассеты из разных офисов станции
- Кредит на эфир. Этот кредит интегрируется с системой планирования, чтобы помочь доставлять в эфир правильные ленты и управлять эфирной библиотекой

### Повышение наглядности с помощью Asset Cockpit

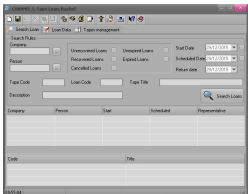
Система выдачи лент интегрирована во всю базу данных ЭТЕРЕ, а панель управления активами обеспечивает быстрый доступ к статусу кредита для большей наглядности и эффективности.



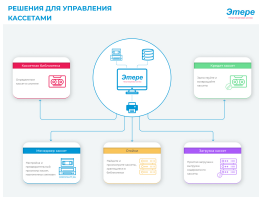
Tape Loan

### Быстрый доступ с помощью ярлыков на панели инструментов

- Конфигурация внутренних офисов (например, производство, новости)
- Быстрое кредитование и управление кредитами для внутреннего пользования
- Быстрый режим возврата лент
- Управление запасами заимствованных лент и арендодателей
- Создание каталога всех кассет, необходимых для автоматизации
- Активный список кассет, которые не будут транслироваться в ближайшие дни. Этот быстрый просмотр позволяет операторам запрашивать возврат из библиотеки в эфире.



Search Loan

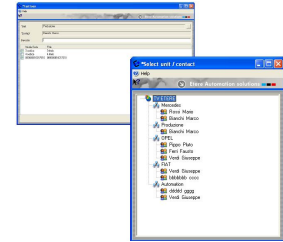


Этере Tape Loan

## Быстрые кредиты и возвраты

Быстрые кредиты и возвраты позволяют регистрировать и возвращать несколько лент всего за несколько секунд с помощью функции сканера штрих-кода. База данных Этере отслеживает выдачу лент и внутреннее перемещение лент. Быстрый доступ к

- Ленты во временное пользование, во временное пользование и возвращенные ленты
- Сканирование штрих-кода с помощью считывателя штрих-кода
- Печать документа, уточняющего детали кредита, для справки



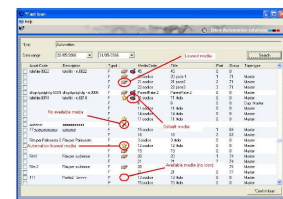
## Инвентарь

Получите полное представление о перемещении лент по всей библиотеке с помощью инвентаризации, удобной для пользователя системы, которая предоставляет информацию в режиме реального времени о текущем местонахождении всех заимствованных лент, а также о единицах и контрактах с ленточными арендаторами. Такие модификации, как добавление и удаление лент, также можно легко и удобно выполнить одним нажатием кнопки. Включающая функция печати позволяет распечатывать отчеты с подробным описанием устройства, контракта и предоставленных лент для справки или заполнения.



## Эфирная библиотека

Эфирная библиотека сравнивает содержимое локальной эфирной библиотеки с расписанием эфира и автоматически отображает важную информацию, такую как ленты для доставки, код актива, описание, статус кредита, код мультимедиа, название, тип ленты и т. д. Статус кредита различаются цветовыми кодами и значками для удобства просмотра. С помощью этой функции, эффективной с точки зрения времени, ресурсы будут максимально использованы.



## Конфигурация устройств

Раздел Конфигурации устройств позволяет создавать связи между компаниями и контактами, что позволяет указать во время предоставления кредита компанию и точное лицо, которому была доставлена лента. Чтобы добавить компании, просто перетащите их с правой панели на левую, а чтобы связать контакты с компаниями, просто перетащите их внутрь уже добавленных компаний. Интерфейс интуитивно понятен и прост в использовании.

