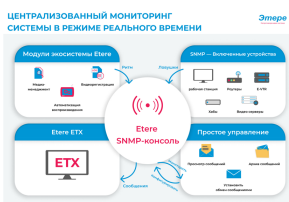


КОНСОЛЬ УПРАВЛЕНИЯ РАДИОСТАНЦИЕЙ ЭТЕРЕ

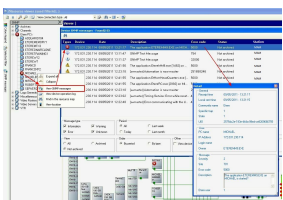
SNMP-консоль Управление радиостанцией (Radio Management) представляет собой оптимизированное решение, обеспечивающее мониторинг и учет всех различных аспектов вашего радиовещания с помощью единого удобного для пользователя интерфейса. Упреждающие оповещения о состоянии позволяют администраторам немедленно решать проблемы и оптимизировать передачу.



Этере Схема консоли мониторинга



Etere LLC Logo



snmp

Управление радиостанцией Этере обеспечивает лучшее в отрасли управление программным обеспечением, оно защищает всю вашу систему от неожиданных сбоев с помощью полного процесса мониторинга. Оснащенный простым и удобным интерфейсом, отслеживайте процессы, производительность инфраструктуры и устройства в вашей радиозащитной системе через один интерфейс. Управление радиостанцией Этере предупреждает вас несколькими способами: звуковым сигналом, экранными уведомлениями с описаниями предупреждений, а также может отправлять подробные уведомления по электронной почте или SNMP нужным получателям.

Индивидуальная сигнализация

С помощью полностью настраиваемой функции оповещения получайте оповещения о каждом событии и действии, происходящем в системе. Все действия записываются в журнал, чтобы вы могли проверить. Получайте оповещения даже на другие носители, например, на свой телефон, чтобы всегда быть в курсе, где бы вы ни находились.

Живой забег

Функция Живой забег (Live Run) получает доступ в режиме реального времени к журналам событий Вещания в прямом эфире (Live Broadcasting) и создает отчеты о переданных в эфир элементах.

Мониторинг

Контролируйте свои действия и расставляйте приоритеты, просматривая все свои системы из одного интерфейса. Контролируйте все операции с активами, устанавливайте приоритеты и экспортируйте задания, которые ожидают или обрабатываются в данный момент.

Удобный для пользователя

Благодаря простому и надежному интерфейсу веб-браузера вы можете проверить свои системы из любого места, где есть подключение к Интернету.

Ключевые функции

- Простой мониторинг и управление всей системой
- Отслеживает состояние системы и выполняет диагностику
- Квитирует приложения Этере, чтобы проверить, правильно ли они работают
- Контролирует все процессы, включенные для управления радио
- Сохраняет журнал истории того, что произошло в вашей системе
- Дает вам представление о вашем машинном зале, чтобы легко найти каждый ПК
- Консоль веб-доступа для простого управления системой
- Улучшенная видимость для изоляции поднятых ошибок
- Управление Этере Radio разумно разделено на разные панели, что позволяет быстро отслеживать определенные функции
- Управление и архивирование всех сообщений консоли, журналов и предупреждений

