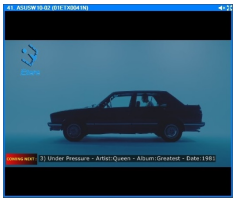


РАДИО ГРАФИКА ЭТЕРЕ

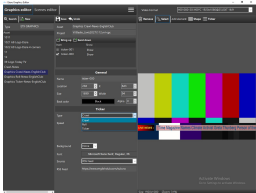
Создание невероятной графики и впечатлений на вашу аудиторию никогда не было проще. Создавайте логотипы, изображения, анимацию и многое другое с помощью Радио Графики Этере (Etere Radio Graphics).



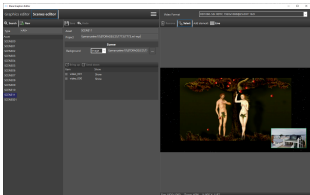
Radio Live Graphics



Radio Live Coming Next



Radio Live Graphics Editor



Scene Editor

Радио Графика Этере— это современное программное обеспечение для компьютерной графики, предназначенное для создания впечатляющей высококачественной графики, готовой к трансляции. Используйте их для прямых трансляций или сохраните для постобработки, все ваши потребности будут удовлетворены с помощью Радио Графики Этере (Etere Radio Graphics). Идеально подходит для любой ситуации, создавайте и транслируйте графику для новостей, викторин, спорта, прогнозов погоды и многого другого.

Графика

Редактируйте и создавайте невероятную графику с помощью предлагаемого вам впечатляющего набора инструментов. Создавайте сложные компьютерные графики с помощью интуитивно понятного редактора компьютерной графики. Графический редактор Этере оснащен простым в использовании интерфейсом, который упрощает подготовку, поэтому у новых пользователей не возникнет проблем с созданием выдающихся и сложных сцен для аудитории. Пользователи могут свободно создавать и просматривать свою работу, используя режим предварительного просмотра вне эфира, что дает вашей работе больше свободы и безопасности.

Интегрированные компьютерные графики отлично подходят для использования в качестве логотипов, бегущих строк, анимационных фильмов, часов и таймеров. Воспроизведение Радио в прямом эфире (Radio Live) поставляется с сервером рендеринга CG, гарантируя, что операторы могут программировать анимацию, сканирование, прокрутку, видео, изображения, последовательности изображений, часы или любые интерактивные элементы компьютерной графики, которые могут быть включены в автоматизацию воспроизведения.

Оптимизированный для создания яркой и привлекательной 2D-графики, вы можете создавать широкий спектр графики для трансляции и воспроизводить высококачественную графику в режиме реального времени.

Радио Графика Этере (Etere Radio Graphics) позволяет пользователям подготовить ленту новостей к готовым трансляциям предстоящих новостей или внезапных событий. Эта функция позволяет создавать и показывать новости, статьи и многое другое с профессиональными эффектами прокрутки и вращения.

Некоторые программы, в том числе новостные программы, подчеркивающие интерактивность зрителей или специальные события, могут также использовать бегущие строки для отображения сообщений и реакций зрителей и других лиц, имеющих отношение к программе, из служб социальных сетей, таких как Facebook и Twitter.

Радио в прямом эфире (Radio Live) предоставляет интуитивно понятную графику, которая представляет предстоящее событие в виде привлекательной бегущей строки или значка. Предварительный просмотр Coming Next — это полностью настраиваемая функция. Пользователи могут выбирать, как и где будет анимироваться превью, в зависимости от его положения на экране. Содержимое функции может быть изменено и выбрано. Например, музыкальная станция может выбрать воспроизведение



Radio Live Picture-In-Picture Example

следующей песни вместе с ее подробностями, такими как исполнитель и год выпуска.

Редактор сцен

Управляйте мельчайшими деталями трансляции с помощью редактора сцен Радио Графики Этере. Редактор сцен позволяет определить схему передачи во время трансляции. Измените размер и положение потока, отрегулируйте время звука или перехода или добавьте формы и эффекты.

Сделайте свой стрим уникальным. Добавляйте эффекты «картинка в картинке», редактируйте тайминги песен, изменения компоновки и многое другое.

Вы можете просматривать редактор сцен прямо из интерфейса Радио в прямом эфире и просматривать свои изменения по мере их выхода в эфир в разделе Предварительный просмотр в реальном времени (Live Preview). Задайте параметры сцены и наблюдайте, как ваше творение мгновенно оживает.

Картинка в картинке

Функция Картинка в картинке Этере (Picture-in-Picture) позволяет вам накладывать выходы нескольких камер в ваш поток. Наслаивайте несколько ракурсов камеры, чтобы дать вашей аудитории захватывающий, всесторонний взгляд на вашу трансляцию. Покажите музыкальное видео, певца и радио-диджея на одном экране без ограничений по количеству отображаемых эффектов «картинка в картинке». Управляйте эффектами с помощью редактора сцен и расставляйте экраны на лету!

Ключевые функции

- Возможность 2D-графики
- Встроенная компьютерная графика может использоваться для логотипа, бегущей строки, анимационных фильмов, часов и таймера
- Графический генератор (неограниченное количество графики)
- Управление графическим макетом (неограниченное количество сцен)
- Графическое управление в реальном времени
- Поддерживаемые анимации gif и mov Поддержка многослойных графических сцен
- Текстовые баннеры, бегущий или бегущий текст, новости RSS, текстовые файлы и динамические обновления данных
- Цифровые и аналоговые часы
- Полнокадровая графическая анимация
- Предварительный просмотр графического дизайна
- Редактирование сцены
- Оптимизация сцены

