

ЭА8244 БЮДЖЕТНЫЙ ПАКЕТ АВТОМАТИЗАЦИИ ЭТЕРЕ

Этере поставляет бюджетный пакет автоматизации, отвечающий требованиям небольшой бюджетной теле- или медиакомпании. Пожалуйста, просмотрите вложение для более подробной информации о конфигурации.



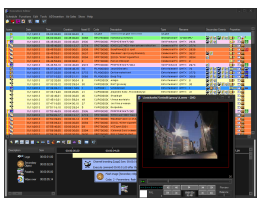
Etere LLC Logo



ETERE MASTER CONTROL diagram



Etere Web Multiplatform



Executive Editor Screen

Этере представляет бюджетную автоматизацию, комплексный пакет, который предоставляет вам все программные инструменты, необходимые для полного управления региональными телестанциями и небольшими вещательными операциями. Он полностью оснащен всеми основными функциями, необходимыми для управления сквозным вещанием. Это надежное, компактное и экономичное решение для небольших операций, таких как установка одной станции. Оставайтесь на связи с командой благодаря легкому доступу к MAM в Интернете, который позволяет получать обновления в режиме реального времени из любого места, пока вы подключены к Интернету. Это решение позволяет воспроизводить SD или HD.

- Воспроизведение ETX CIB (1 канал), включает управление главным устройством и управление одним маршрутизатором: Этере ETX представляет собой готовую к 4K программную систему «канал в коробке», которая оснащена полными возможностями IP-входа и вывода. С легкостью добавляйте несколько слоев графики, сжатие, трехмерную графическую анимацию, сканирование текста, логотипы и двухмерную графику. Интегрированный с основным управлением, ETX обеспечивает многофункциональное интегрированное решение с возможностью работы в разных форматах и с разными разрешениями
- Управление мультимедийными активами (MAM): MAM управляет всем содержимым и метаданными. Это позволяет искать, хранить и извлекать как из Интернета, так и из графического интерфейса Windows. Этере web MAM предоставляет пользователям быстрый доступ к поиску и просмотру мультимедийных ресурсов и метаданных из любого места, если они подключены к Интернету
- Транскодер: Транскодер Этере создает прокси-файлы с низким разрешением из любого исходного файла
- Перемещение мультимедиа между ETX и внешним хранилищем NAS: упрощает процесс загрузки, индексации, хранения и извлечения всех цифровых активов. Используйте любое хранилище NAS или SAN, один том неограниченной емкости
- Загрузка: одна загрузка, которая может принимать данные из SDI и/или IP
- 5 рабочих процессов: рабочие процессы можно настраивать
- До 5 пользователей (Windows и/или Интернет)
- SQL-сервер: Microsoft SQL-сервер для 5 пользователей

Пакет бюджетной автоматизации не может быть изменен, однако, если вы решите перейти на стандартный пакет, будет предоставлен полный возврат стоимости пакета бюджетной автоматизации, что снизит стоимость владения и сделает его лучшим вариантом для вещателей, которым нужна запись. - level, не ограничивая их планы будущих расширений. С бюджетным пакетом автоматизации вы также получите известное качество, постоянство и обслуживание клиентов Этере, которые ожидают все наши клиенты.