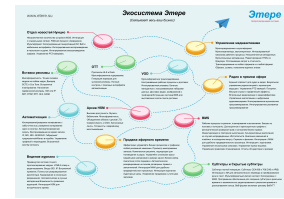


Карта фактического рабочего процесса и ограничений

Карта фактического состояния важна, поскольку каждый проект начинается с существующей инфраструктуры. Это будет изменено в будущем, но важно знать, как и почему это было разработано в контексте сегодняшней модели. Понимание текущего бизнес-потока является наиболее важной основой для оценки того, что можно изменить.



Исследуйте бюджетные ограничения и управляйте изменениям

Все можно сделать с неограниченным количеством времени и денег, но это не реальный сценарий. Чтобы выбрать наилучшую стратегию, каждый проект должен быть настроен таким образом, чтобы соответствовать бюджету, технологическим ограничениям и срокам. Этере помогает организациям и их командам, приспособивая их к изменениям, будь то технологическая система, требующая обучения, процесс, требующий интеграции в существующие рабочие привычки, или стратегическое направление, требующее понимания и поддержки заинтересованных сторон.



Архитектура предприятия: анализ и проектирование

Анализ требований имеет решающее значение для успеха проекта разработки. Это первый шаг всего проекта. Консультанты Этере постоянно изучают и анализируют всю структуру компании, чтобы создать эффективную архитектурную систему. Они собирают ключевые требования и анализируют их, чтобы определить, являются ли они неясными или неполными. После решения этих вопросов создаются конкретные документы в сотрудничестве с менеджерами проектов заказчика, и все внутренние и внешние отделы компании вовлекаются в процесс оценки.

