

ЭА6756 ЭТЕРЕ F90

Этере F90 - это приложение, разработанное компанией Этере, позволяющее станциям вручную или автоматически выполнять экспорт-импорт данных из базы данных SQL или обратно.



Непротиворечивая система

Etere LLC Logo



Этере F90

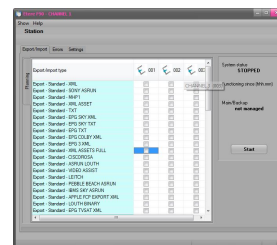
Этере F90 - это модуль, который обеспечивает более эффективное соединение между двумя различными системами и гарантирует максимальную точность в процессах импорта и экспорта информации с помощью полностью автоматизированного и безбумажного приложения для передачи данных.

Преимущества автоматизации этого процесса очевидны, поскольку человеческие ошибки могут привести к прерыванию рабочих процессов. Приложение выгодно, когда периодический экспорт или импорт этих данных становится частью естественного рабочего процесса станции. Этере F90 представляет совершенно новую концепцию, поскольку в индустрии вещания плейлист традиционно импортируется в систему автоматизации за день до этого. Затем все изменения вносятся в саму автоматизацию. Этере F90 революционизирует этот подход, используя механизм автоматического обновления, который анализирует изменения в плейлисте и непрерывно загружает новый измененный плейлист, запрашивая подтверждение только у оператора.

Простой графический интерфейс

Удобная централизованная панель управления Этере F90 позволяет операторам быстро просматривать все изменения, которые были выполнены и ожидают утверждения. Операторы могут утверждать их через безопасный интерфейс (обычно через ежедневное окно в эфире).

Экспорт осуществляется в различных форматах и в несколько мест назначения, что позволяет планировать экспорт и обновлять данные по мере выполнения при каждом завершении утверждения; кроме того, Этере F90 может обновлять систему учета и предоставлять информацию через веб-интерфейс.



13/1/2023 Product

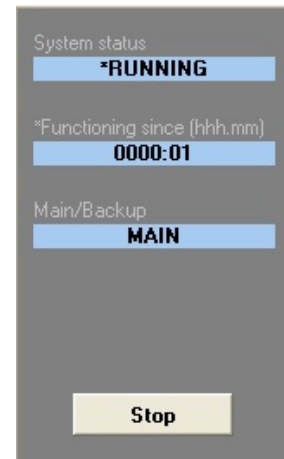
Автоматизированное и ручное

Этере F90 позволяет выполнять операции экспорта/импорта в двух режимах, вручную и автоматически:

Автоматический: Это основной режим работы Этере F90; он может запуститься после выбора всех автоматических операций.

Автоматический экспорт рекомендуется для станций, которым требуется ежедневный отчет обо всех событиях, вышедших в эфир (по юридическим причинам); при включении автоматического экспорта при каждом изменении расписания информация будет автоматически отправляться в ранее определенный пункт назначения

Вручную: также доступна ручная настройка.



Импорт/Экспорт

Приложение выгодно, когда периодический экспорт или импорт данных становится частью естественного рабочего процесса станции. Функции импорта и экспорта Этере F90 могут соответствовать нескольким сценариям; например,

- Обеспечивает бесперебойную связь между системой продаж эфирного вещания Этере и автоматизацией Этере
- Облегчает связь между планированием Этере, Продажей эфирного вещания Этере и другой системой автоматизации
- Реализовать эффективное соединение между двумя системами (планирование и воспроизведение)
- Планируйте полностью безбумажную работу между двумя системами

