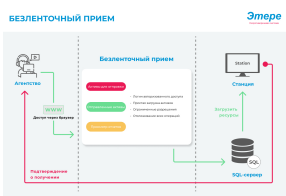


ЭА1233 БЕСЛЕНТОЧНЫЙ ПРИЕМ ЭТЕРЕ

Безленточный прием Этере устраняет необходимость создавать физические копии, доверять ценные материалы частным курьерам и рисковать чрезмерным временем ожидания благодаря эффективному и безопасному решению для автоматической передачи любого цифрового контента.



Этере Безленточный прием

Безленточный прием Этере управляет всем вашим цифровым контентом из внешних источников, таких как производственные компании, рекламные агентства и т. д. Безленточный прием Этере позволяет вам внедрить структуру портала на основе веб-сервисов для удаленного приема контента. Управляйте цифровыми файлами и метаданными с помощью полностью контролируемой системы, интегрированной с рабочими процессами после доставки. Безленточный прием Этере интегрирует системы нелинейного монтажа (например, FCP, Avid, Edius и т. д.) и другие файловые источники в архиве станции; это веб-решение интегрируется с новейшими технологиями потоковой передачи видео. Безленточный прием Этере поддерживает все основные браузеры, включая Yandex, Microsoft Internet Explorer, Mozilla Firefox и Apple Safari, что обеспечивает надежность и качество услуг. Безленточный прием Этере использует все преимущества безленточной среды, чтобы исключить необходимость создания физических копий, доверяя ценный материал частным курьерам и рискуя чрезмерным временем ожидания. Безленточный прием Этере позволяет отправлять содержимое в цифровом виде (т. е. без использования магнитных лент) через Интернет, что сокращает время доставки по сравнению со стандартной партией магнитных лент.

Ключевые функции

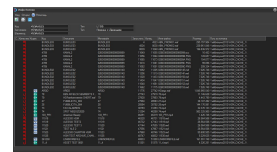
- Интеграция, системы нелинейного редактирования, а также любая файловая система позволяют передавать контент в цифровой архив станции через высокозащищенный и удобный веб-сервис
- Надежные операции на основе рабочего процесса, выполняемые до и после процесса загрузки, повышают не только безопасность системы, но и ее общую производительность
- Аутентифицированные учетные данные могут периодически изменяться станцией по соображениям безопасности
- Масштабируемость без изменения конструкции системы или ее функций
- Что касается распространения, станция может рассчитывать на получение своего контента от любого пользователя по всему миру, имеющего доступ в Интернет; безленточный прием превратит их в безопасных поставщиков контента
- Точность полученного контента и метаданных проверяется с максимальной точностью, чтобы снизить риск ошибок, как после доставки, так и на периодической основе
- Безопасность, все веб-пользователи должны будут пройти аутентификацию в домене active directory станции, тем самым усиливая и гарантируя безопасность службы



Веб-интеграция

Безленточный прием Этере предоставляет всю информацию, необходимую для передачи файла:

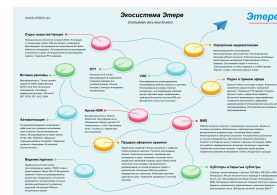
- на станцию: включая также все связанные с ней метаданные;
- пользователям, прошедшим аутентификацию в домене Active Directory станции (например, редакторам, продюсерам, агентствам и т. д.).



Преимущество экосистемы Этере

Экосистема Этере, представленная Этере, направлена на то, чтобы «склеить» все области и отделы внутри компании в единую систему

- Кроссплатформенный, многоформатный и многоканальный
- Настраиваемые, оптимизированные и адаптированные безленточные рабочие процессы и интерфейсы
- Планирование в реальном времени, управление конфликтами и оповещения по электронной почте
- Полный безбумажный контроль над ресурсами, процессами и затратами



Быстрое управление

Пользователи могут выполнять в быстром и безопасном режиме следующие операции:

- Новая доставка: запросите информацию, необходимую для загрузки файлов на веб-сервер
- Отправить мультимедиа: доставить файл в соответствии с тем, что указано станцией
- Добавить метаданные: скомпилируйте все метаданные, относящиеся к отправленному ресурсу
- Просмотр истории: проверьте текущий статус загрузок и просмотрите исторический отчет о загрузках Активы отслеживаются в соответствии со следующими параметрами на вкладке поиска:
 - Дата прибытия
 - Ответственное лицо
 - Поставщик