

## ЭА1224 УПРАВЛЕНИЕ БАЗОЙ ДАННЫХ ЭТЕРЕ

Модуль управления базой данных Этере — это первый шаг к использованию системы Этере. С его помощью пользователи могут легко настраивать, определять параметры и настраивать функции своей системы E Этере.



Etere Logo Ru

Модуль управления базой данных Этере содержит формы, которые вы можете использовать для настройки функций в других модулях Этере. Перед использованием Этере пользователи должны правильно установить соответствующие параметры для настройки системы. Конфигурации в Базовый должны быть настроены и завершены, прежде чем вы сможете использовать функции других модулей. Широкими возможностями модулей Этере можно пользоваться только после правильного управления конфигурациями и настройками. Базовый модуль Этере — это комплексный быстрый и эффективный инструмент, который позволяет:

- Полную настройку всех системных параметров
- Полное управление всеми правами пользователя, защита ваших данных и управление ими простым и высокозащищенным способом
- Мониторинг, контроль и управление рисками с помощью SNMP-консоли Этере

### КОНФИГУРАЦИЯ

Конфигурация Этере - это модуль, который централизует все основные настройки различных модулей, входящих в состав системы Этере, что позволяет администратору легко и эффективно настраивать систему. Очень важно настроить все настройки наилучшим образом, чтобы наилучшим образом использовать решение

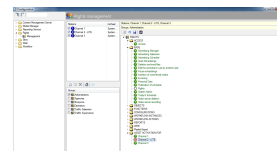
Этере. Через него вы можете:

- Персонализировать способ работы Этере, чтобы он лучше соответствовал вашим потребностям, путем создания и настройки настраиваемых рабочих процессов, которые будут выполнять наиболее важные фоновые процессы
- Настроить все аппаратное оборудование
- Просмотр общей схемы конфигурации
- Проверить целостность базы данных для обеспечения полной безопасности
- Управлять пользовательской лицензией, данными о клиентах/поставщиках



## ПОЛЬЗОВАТЕЛЬСКИЕ ПРАВА

Пользовательские права Этере управляет вашим профилем в системе Этере и подключается к Активному каталогу для получения прав доступа и свойств. Система Пользовательских прав Этере включает более 200 опций; вы можете создать идеальный профиль каждого пользователя, решить, кто может использовать конкретное решение Этере или только некоторые его функции или указать, какие данные пользователю разрешено просматривать или изменять.



## КОНСОЛЬ SNMP

Консоль SNMP Этере - это простое, интуитивно понятное и удобное в использовании решение, которое помогает оптимизировать производительность всей инфраструктуры и доступность системы, оно обеспечивает более разумное решение, поскольку оно берет под контроль не только систему Этере, но и все устройства и процессы, участвующие в общей ИТ / медиа-системе. Консоль Этере SNMP предоставляет общий, гибкий и простой в использовании интерфейс браузера, разработанный с широкими возможностями настройки для облегчения мониторинга системы, он способен автоматически обнаруживать и устранять потенциальные проблемы.

