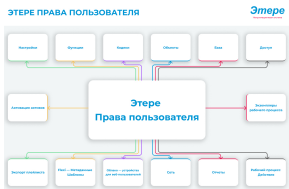
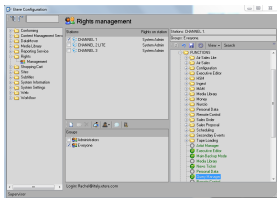


ЭА1224 ПОЛЬЗОВАТЕЛЬСКИЕ ПРАВА ЭТЕРЕ

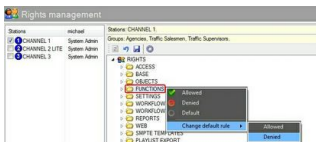
Структура Этере Enterprise определяет права пользователей в безопасном, надежном и эффективный способ.



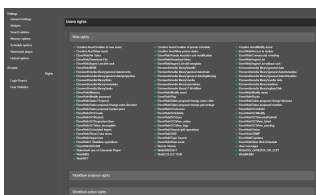
ЭТЕРЕ User Rights



Rights Management



Etere user rights



Web User Rights

Пользовательские права Этере управляют вашим профилем в системе Этере и подключаются к к Активному каталогу для получения доступа и свойств. Система Пользовательских права Этере включает в себя более 200 опций; вы можете создать идеальный профиль каждого пользователя, решить, кто может использовать конкретное решение Этере или только некоторые его функции, или указать, какие данные пользователю разрешено просматривать или изменять. Используя пользовательские права Этере, администратор системы может эффективно добавлять или удалять права через безопасный, централизованный и удобный интерфейс для всех пользователей, компьютеров, рабочих групп и приложений, составляющих часть системы. Этере позволит строго контролировать права доступа пользователей к данным в качестве передовой практики безопасности, которая поможет снизить риск утечки данных из-за чрезмерного доступа к данным.

Ключевые функции

Пользовательские права Этере предоставляют возможность назначать права в отношении решения Этере другим способом, посредством идентификации пользователей, использования ролей пользователей, определения конкретных прав для каждого телеканала (например, в многоканальной станции) или рабочих групп

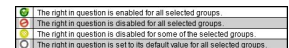
- Полная система управления правами
- Каждый пользователь может быть профилирован и может иметь различные права в зависимости от станции и функций
- Пользователи могут быть сгруппированы для удобства управления
- Если пользователь является членом нескольких групп, у него может быть более одного набора прав
- Группы и пользователи могут быть интегрированы в Active Directory
- На основе рабочих групп: Права пользователя Этере управляют набором определенных разрешений на доступ и возможности, назначаемых настраиваемым группам, таким образом, пользователи могут быть либо назначены определенным группам, либо удалены из них
- Предустановленные рабочие процессы: Назначьте рабочие процессы группам безопасности для повышения безопасности конфиденциальных операций, таких как доставка веб-контента, эти рабочие процессы могут быть настроены для конкретных пользователей для выполнения определенных операций



Просмотр и изменение прав

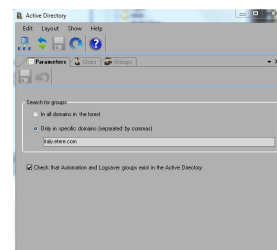
Этере позволяет системным администраторам (т.е. пользователям с возможностями супервизора) просматривать и изменять права:

- Разрешено: установить выбранные права как разрешенные
- Запрещено: использовать их, чтобы отключить выбранные права, то есть установить как запрещенные
- По умолчанию: установить для выбранного права (ов) значение по умолчанию
- Изменить правило по умолчанию: укажите, должны ли рассматриваемые права быть разрешены или запрещены статусами прав по умолчанию
- Рассматриваемое право включено для всех выбранных групп
- Данное право отключено для всех выбранных групп
- Данное право включено только для некоторых выбранных групп
- Для рассматриваемого права установлено значение по умолчанию для всех выбранных групп



Модульная система

- Модульное назначение: Этере позволяет включить либо весь модуль, либо часть его (только некоторые специфические функции) для определенных групп пользователей, что позволяет выполнять индивидуальное назначение прав, которое действительно отражает корпоративную организацию
- Сохраненные объекты: Этере контролирует доступ к общесистемным ресурсам на компьютере и может переопределять разрешения, установленные для определенных объектов



Повышенная безопасность

- Корпоративные удостоверения: права могут быть назначены как групповым учетным записям, так и индивидуальным учетным записям пользователей; для авторизации пользователей для определенных действий
- Защита информации: укажите, кому разрешено входить в систему на компьютере телевизионной станции и какие операции может выполнять пользователь
- Запросы на аутентификацию: неавторизованные пользователи могут запросить временное разрешение (например, загрузить файл, просмотреть ресурс и т.д.)+

