

# Orbit passe à la VOD avec Etere Media Asset Management

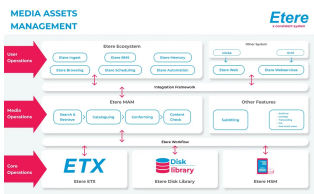
Orbit renouvelle sa confiance en Etere avec le déploiement d'Etere Media Asset Management pour gérer ses flux de travail de vidéo à la demande, y compris l'encodage MAM, la gestion des métadonnées, les manifestes HLS et MPG Dash.



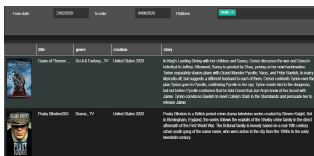
Orbit



Video on demand



Media Asset Management diagram



VOD Active List

Le réseau de télévision et radio satellite Orbit a choisi Etere pour la gestion complète de ses workflows VOD. Etere MAM fournit à la chaîne de télévision un moyen flexible et efficace de gérer la gestion du contenu et les flux de travail de la vidéo à la demande, ce qui permet d'atteindre facilement les téléspectateurs quelles que soient leurs habitudes de consommation de médias. Orbit utilise Etere depuis 2006 lorsqu'elle a choisi Etere Ecosystem pour la gestion et la diffusion de bout en bout de 3 canaux. Avec la dernière installation, Etere remodèle la monétisation du contenu VOD et redéfinit la gestion du contenu pour la station, libérant ainsi le potentiel de pousser plus loin leurs ressources multimédias. Orbit est doté du meilleur des outils logiciels pour acquérir un avantage concurrentiel dans la livraison de contenu multiplateforme. Les principales caractéristiques d'Etere comprennent:

**Métadonnées riches avec une flexibilité totale pour des ensembles de données personnalisables** Du volume au format multimédia en passant par la taille du flux, la durée et même les artistes, Etere a tout couvert. Les riches structures de métadonnées d'Etere permettent des analyses plus rapides et plus complètes pour découvrir des opportunités et améliorer la prise de décision sur la réaffectation des actifs. La gestion complète des métadonnées ouvre également des opportunités de recherche, de réutilisation, de partage et de distribution des actifs. Les métadonnées peuvent inclure une grande variété d'informations dans toutes les catégories, notamment le volume, la durée, la version du format et la taille du flux. De plus, avec les ensembles de métadonnées riches, le processus de découverte de contenu pour les téléspectateurs est amélioré, permettant aux téléspectateurs de découvrir facilement le contenu.

### Garantit l'intégrité des données pour des livraisons de fichiers illimitées

La somme de contrôle MD5 est l'une des méthodes de signature les plus couramment utilisées pour protéger les données contre la corruption involontaire, même après le déplacement d'un emplacement à un autre. Avec des capacités de somme de contrôle MD5 illimitées, il y a l'assurance que l'encapsuleur est sans erreur et que le fichier ne change pas même après des milliers de mouvements et de récupérations d'archives.

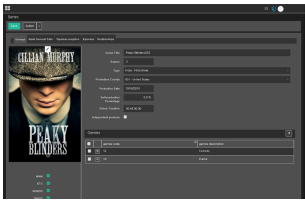
### Rationalise la gestion des versions de fichiers avec des flux de travail automatisés

La gestion du contrôle de version est souvent un processus gourmand en ressources. Éliminez les tâches répétitives et fastidieuses avec Etere MAM qui utilise une technologie intelligente pour automatiser la création et l'enregistrement de nouvelles versions d'actifs. À l'aide de T-Workflow, une nouvelle version d'un actif est créée avec les mêmes données mais avec un code d'identification différent. Etere MAM donne aux diffuseurs les outils technologiques nécessaires pour améliorer la productivité tout en réduisant les coûts.

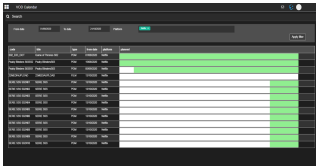
### Encodage de fichiers intégré et illimité

Les capacités de codage de fichiers logicielles intégrées à Etere Media Asset Management permettent un échange simple et économique de métadonnées et de contenu. Les opérateurs de station peuvent sélectionner les sources d'entrée et de sortie nécessaires tandis qu'Etere fournit un codage et une fiabilité professionnels sans les coûts. Tous les formats couramment utilisés sont pris en charge.

### Manifeste HLS et MPG Dash



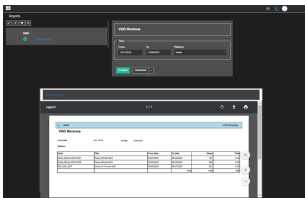
Series metadata



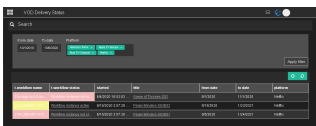
VOD Calendar



Video On Demand Contract



VOD revenue



VOD Delivery Status

Etere prend en charge l'optimisation de la livraison pour HTTP Live Streaming (HLS), c'est l'un des formats de streaming les plus couramment utilisés pour les vidéos en direct. HLS lit également des vidéos encodées avec les codecs H.264 et H.265. De plus, Etere prend en charge MPEG DASH (Dynamic Adaptive Streaming over HTTP), une norme pour le streaming adaptatif sur HTTP.

**Protège votre contenu avec le cryptage**

Le cryptage vidéo est un aspect important de la gestion des droits numériques (DRM) et un accès non autorisé peut compromettre les stratégies de revenus des distributeurs de médias. Etere sécurise vos fichiers multimédias contre le piratage, le piratage et les cyberattaques grâce au cryptage intégré des fichiers avant leur livraison sur les plateformes VOD. Cela donne aux diffuseurs comme Orbit des droits de cryptage sur les médias avant leur distribution. En outre, les gestionnaires de stations sont équipés du meilleur de la technologie pour fournir le package complet de films VOD, y compris des bandes-annonces, des vidéos et des programmes sur les plates-formes VOD. Le chiffrement intégré masque les données afin que seuls les utilisateurs autorisés puissent déchiffrer et accéder au fichier. Différentes clés sont utilisées pour autoriser différentes classes de services, notamment SD, HD et 4K.

**Facturation et rapports intégrés**

Etere intègre la facturation et le reporting VOD à partir d'une base de données centralisée, permettant à Orbit de générer plusieurs types de frais, y compris les commissions des vendeurs, le doublage, la production et les remises à partir d'une seule interface. De plus, Etere fournit des fonctionnalités robustes, notamment des modifications et des variantes de modèles de paiement, permettant à la station d'adapter ses campagnes VOD plus rapidement et plus précisément aux demandes du marché. La fonction de création de rapports intégrée permet également aux utilisateurs de générer des rapports fournissant des informations importantes sur leur force de vente et la gestion de leurs comptes.

Pour plus d'informations sur la manière dont Etere peut vous aider à améliorer votre stratégie de gestion de la VOD et vous permettre d'évoluer et de vous adapter plus rapidement à l'évolution des demandes du marché, veuillez nous contacter à [info@etere.com](mailto:info@etere.com)

### À propos d'Orbit TV

Détenu à 100% par le groupe Mawarid, le groupe Orbit est une société de médias et de communication diversifiée qui investit dans des opérations dans tous les secteurs de toute la chaîne de valeur. Fidèle à sa mission de «fournir des services à tous les foyers et entreprises du monde arabe», le Groupe Orbit s'engage à réaliser sa vision de «créer, gérer et diffuser du contenu sous toutes ses formes». Les investissements actuels d'Orbit Group comprennent OSN, Media Gates et Orbit Data Systems. Entre autres, Orbit est affilié à Integrated Telecom Company (ITC), l'un des principaux fournisseurs de télécommunications saoudiens.

Pour plus d'informations, veuillez visiter **[www.orbit.net](http://www.orbit.net)**

