

Les 40 chaînes de Mondo TV sont en direct avec Etere NDI®

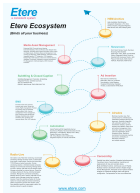
Mondo TV est diffusé en direct. L'écosystème de solutions logicielles d'Etere anime les 40 chaînes de Mondo TV à Belgrade, en Serbie.



Etere logo



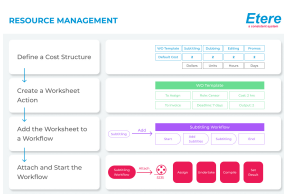
Mondo TV logo



Etere Ecosystem



EtereWeb Multiplatform



Resource Management

Etere a été sélectionné pour sa capacité à gérer des flux de travail exigeants avec flexibilité et fiabilité. Mondo TV est diffusé en direct. L'écosystème de solutions logicielles d'Etere anime les 40 chaînes de Mondo TV à Belgrade, en Serbie. Etere a été sélectionné pour sa capacité à gérer des flux de travail exigeants avec flexibilité et fiabilité.

Mondo TV réalise des gains d'efficacité sans précédent pour la gestion de bout en bout de 40 chaînes avec Etere Ecosystem. Le système qui est actuellement la plus grande installation de diffusion NDI® au monde est désormais en direct. Etere offre à Mondo TV un système professionnel couvrant la gestion des ressources multimédias, la planification, l'acquisition, la surveillance, l'archivage, la salle de rédaction, le multiviewer, la navigation et le sous-titrage. Les solutions Etere comblent le fossé entre plusieurs processus avec des intégrations transparentes et une automatisation avancée des flux de travail.

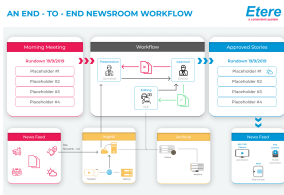
Le système comprend Etere Basic MAM, un logiciel éprouvé sur le marché qui simplifie les flux de travail et orchestre le processus complet de traitement de contenu, d'indexation, de stockage et de récupération d'un nombre illimité d'actifs numériques pour Mondo TV. Etere Basic MAM fournit des outils d'automatisation sophistiqués avec une flexibilité totale pour définir les métadonnées, le flux de travail, les ressources et la gestion des droits des utilisateurs pour un mode de travail plus efficace. Une caractéristique clé d'Etere MAM est l'agenda, un référentiel de tâches centralisé qui gère automatiquement toutes vos tâches et flux de travail en temps réel. Avec une configuration de flux de travail simple et rapide, vous pouvez pré-planifier et attribuer des flux de travail automatisés pour les aperçus, les approbations, la gestion des données d'actifs, le sous-titrage, l'acquisition, le doublage et d'autres procédures de diffusion.

De plus, l'intégration Etere NLE pour Adobe Premiere Pro offre une connectivité transparente entre l'Etere Ecosystem et Adobe Premiere Pro pour une meilleure expérience utilisateur. Les opérateurs de Mondo TV peuvent accéder à la base de données centralisée Etere directement depuis Adobe Premiere Pro sans changer d'écran. L'intégration Etere NLE pour Adobe Premiere Pro améliore également les flux de travail collaboratifs entre les monteurs vidéo, les reporters, les producteurs, les réalisateurs et les journalistes.

Etere Resources Management améliore l'efficacité des processus commerciaux de Mondo TV. Il permet aux opérateurs de station de définir des structures de coûts, de créer une action de feuille de calcul, d'attribuer automatiquement / manuellement des flux de travail, de facturer des feuilles de calcul et de suivre des feuilles de calcul. Il est intégré à Etere Agenda qui peut suivre les tâches, les rendez-vous et les approbations propres à chaque compte utilisateur.

Etere intègre Etere QC dans le système pour effectuer des analyses de qualité automatisées sur les fichiers multimédias via des flux de travail configurables. Il est capable de détecter et d'identifier les problèmes vidéo et audio, y compris les images figées, les images noires, les changements de scène et la perte audio en fonction de l'EDL des actifs. Il peut être utilisé avant la lecture, la réutilisation ou l'archivage. Il peut également être utilisé après l'encodage, l'acquisition, l'édition, le transcodage ou l'archivage. Il présente une architecture tolérante aux pannes et à charge équilibrée avec des performances fiables pour des contrôles de qualité à grande vitesse.

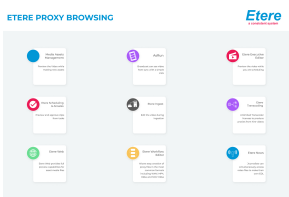
Non seulement cela, Etere vous donne également la liberté de gérer vos flux de travail où que vous soyez, avec les plates-formes Windows et Web. EtereWeb



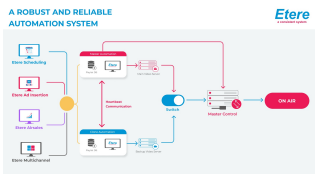
Nunzio flowchart



Integrated Nunzio Newsroom



etere proxy browsing



Etere Playout Automation diagram



ETX and Multiviewer

prend en charge toutes les fonctionnalités fonctionnelles d'Etere pour donner aux utilisateurs une flexibilité totale pour gérer leur planification, leurs listes de lecture et leurs flux de travail en temps réel depuis n'importe quelle plate-forme, y compris les mobiles, les tablettes et les ordinateurs portables.

Etere Transcoder est une fonctionnalité inclusive qui permet des conversions de format illimitées pour tous les formats courants utilisés dans l'industrie de la diffusion. Grâce à une configuration rapide du flux de travail, les opérateurs sont capables de décoder, encoder, transcoder, multiplexer, démultiplexer et filtrer tous les médias utilisés dans l'industrie de la diffusion. De plus, Etere Data Mover assure le codage et le décodage entre les formats multimédias, les conversions des débits binaires et le changement des résolutions vidéo pour répondre aux écrans de résolution inférieure. L'intégration étroite du système garantit que Mondo TV peut configurer des actions de flux de travail pour transférer, copier et déplacer le contenu numérique d'un niveau à un autre. Il s'agit notamment des installations de post-production, des serveurs et des archives à long terme.

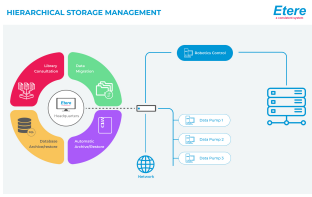
En plus de cela, Etere est compatible NDI pour fournir des flux illimités pour la production en direct avec des économies de coûts significatives par rapport à une configuration SDI conventionnelle. Etere prend en charge l'utilisation de machines virtuelles pour gérer le flux de travail complet de la salle de rédaction. Il s'agit d'une occasion unique pour Mondo TV de gérer plus de 40 chaînes grâce à l'utilisation de la technologie NDI. Grâce à l'utilisation de la technologie NDI, la station a la liberté d'exécuter des flux illimités sans avoir à investir, exploiter et entretenir un grand nombre de matériel et de câbles.

En outre, Etere intègre la planification exécutive pour gérer efficacement les listes de lecture à court et à long terme. Etere fournit à Mondo TV les fonctionnalités les plus avancées pour gérer la planification et l'automatisation des listes de lecture. Il garantit que les horaires planifiés intègrent des éléments de liste de lecture intégrative, y compris le contenu sous licence, les publicités contractuelles, le matériel manquant, le matériel importé, les insertions d'annonces régionales, les événements principaux et secondaires.

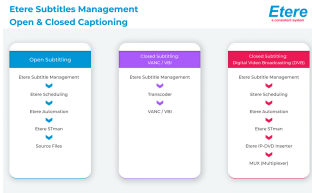
Etere Executive Scheduling est étroitement intégré à l'automatisation pour un flux de travail transparent. Etere Automation intègre une suite complète de fonctionnalités dans son logiciel avec son contrôle des appareils en temps réel et l'intégration de la gestion des ressources multimédias. Une caractéristique importante d'Etere Automation est ses propriétés indépendantes de la base de données et sa flexibilité pour fonctionner à différents niveaux de tolérance aux pannes, y compris le mode de sauvegarde, le mode maître / clone et le mode de reprise après sinistre.

Pour répondre aux exigences d'un flux de travail dynamique, Etere équipe Mondo TV d'ETX, une solution Channel-in-a-Box de pointe qui combine une série de fonctionnalités futuristes prêtes à fonctionner avec tout type de flux de travail. Il dispose d'un moteur de lecture et d'ingestion entièrement numérique prenant en charge toutes les principales essences et emballages de l'industrie de la diffusion. Il est capable de gérer la sortie SDI et la lecture multi-résolution en 4K / HD et SD. Etere ETX permet aux diffuseurs de recevoir et de diffuser des vidéos en direct sur des flux SDI, NDI ou IP. Etere prend en charge un large éventail de normes mondiales, notamment Newtek NDI, SMPTE 2022 et 2110.

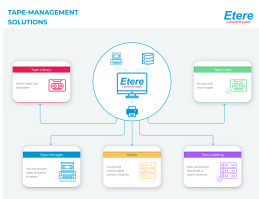
ETX prend en charge le cloud et les machines virtuelles. Etere ETX intègre le sous-titrage et le sous-titrage, y compris CEA608 et CEA708, qui peuvent être diffusés directement en DVB ou ARIB. Etere propose également un inséreur ETX et un délai qui permet la création de sous-titres en direct à partir de la même plate-forme. Les graphiques peuvent être importés dans n'importe quel format et distribués à la lecture à l'aide d'Etere Data Mover. Pendant le processus, une copie basse résolution est automatiquement générée pour l'aperçu. En outre, un signal en direct peut également être utilisé pour l'insertion de graphiques pour les exigences graphiques de canal dynamique. Tous les fichiers graphiques courants, y compris TGA, AVI, MOV, SWF, PNG, JPEG et GIF sont pris en charge.



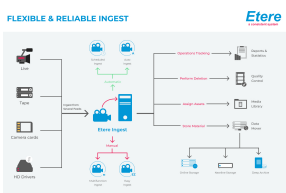
HSM Diagram



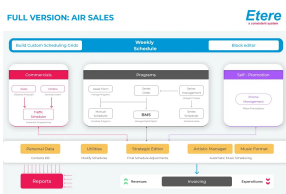
Etere Subtitles Management workflow



Etere Tape Loan Management



Etere Ingest diagram



ETERE AIRSALES diagram

Pour une configuration à grande échelle telle que Mondo TV, l'inclusion d'Etere ETX-M Multiviewer dans le projet permet d'afficher jusqu'à 9 flux sources SD, HD et 4k sur un seul tableau de bord simultanément sur un seul écran.

Au cœur du système, Etere T-Workflow fournit à la station un concepteur de flux de travail robuste et facile à utiliser pour gérer, concevoir, pré-planifier et exécuter toute tâche ou action. Le concepteur de flux de travail permet aux administrateurs de définir des règles de diffusion et d'automatiser chacun des processus de diffusion avec précision et commodité. De plus, le moniteur T-workflow permet aux opérateurs de visualiser tous les workflows et statuts en temps réel avec un tableau de bord centralisé.

Les sites Mondo TV utilisent Etere HSM, une solution logicielle d'archivage qui déplace et optimise les contenus vidéo entre différents médias. Les opérateurs peuvent gérer un mix d'archives dans une seule console avec un tableau de bord centralisé pour une gestion en temps réel, y compris la gestion des copies haute et basse résolution ainsi que des copies Master et TX.

Pour gérer le sous-titrage, Etere Subtitles for Closed Captions fournit à Mondo TV toutes les fonctionnalités nécessaires pour gérer les sous-titres multi-langues et la gestion des sous-titres pour plusieurs plates-formes dans une seule solution logicielle. Il offre une flexibilité et une liberté maximales pour gérer diverses options de sous-titrage, notamment ARIB et la diffusion vidéo numérique (DVB) via l'inséreuse ETX. En outre, Etere MOS Connection prend en charge le prompteur et offre une intégration transparente avec la salle de rédaction.

Le projet comprend: Etere Tape Loan Management offre une gestion complète des prêts de bandes de manière efficace et simple. Il propose des prêts et des retours rapides à l'aide de l'option de lecture de codes-barres. Les bandes sont stockées dans la base de données Etere et les informations sont accessibles via le cockpit des ressources où vous pouvez afficher instantanément l'inventaire et le répertoire.

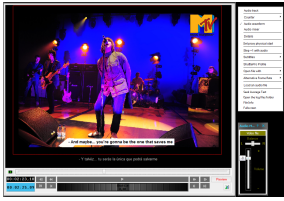
Etere Ingest fournit une solution unique pour répondre à tous les types d'exigences d'ingestion, y compris l'ingestion manuelle, programmée et automatique. Avec Etere ingest, vous pouvez capturer en temps réel des médias SD / HD à partir de n'importe quelle source vidéo, flux de diffusion, flux FTP et IP.

La console Etere SNMP optimise tous les processus, périphériques et performances de l'infrastructure, y compris celle des solutions tierces, à partir d'une seule interface. Il s'agit notamment des commutateurs réseau, des routeurs et des pare-feu. Le tableau de bord est hautement personnalisable pour faciliter la surveillance automatique du système. Il est capable de détecter et d'avertir les utilisateurs de tout problème dans le système afin qu'une résolution rapide puisse être atteinte.

Etere Airsales gère les processus de bout en bout du trafic, de la comptabilité et de la gestion des ventes. Grâce à la gestion intégrée des stocks, les opérateurs de Mondo TV peuvent gérer efficacement le flux de travail complet des ventes publicitaires, des propositions de relations clients, de la planification commerciale, de la facturation, des commissions des vendeurs et des agences. Toutes les informations sont récupérées et mises à jour à partir de la base de données centralisée Etere qui offre une plus grande visibilité et des mises à jour en temps réel.

La navigation par proxy Etere est accessible depuis les plates-formes Windows et Web. Il permet aux utilisateurs de rechercher, parcourir, sélectionner et couper n'importe quel fichier multimédia ainsi que tous les événements secondaires associés. Etere Proxy Browsing simplifie les opérations et permet aux utilisateurs de prévisualiser les fichiers multimédias ainsi que les sous-titres codés multilingues, les pistes audio et les superpositions de logo à partir de la même interface.

Etere Broadcast Quality Player offre une surveillance, une navigation et une



Etere Player Screen

lecture vidéo et audio de qualité professionnelle. En outre, il inclut des contrôles de qualité pour vos flux de travail multimédias afin de garantir que tout le contenu est prêt à être diffusé.

Le succès de ce projet met en valeur le meilleur de la longue expérience d'Etere dans l'industrie de la diffusion professionnelle et la flexibilité de la technologie NDI pour gérer les flux de travail IP avec une rentabilité et des performances inégalées. Chez Etere, nous concevons des solutions qui répondent non seulement aux besoins des diffuseurs d'aujourd'hui, mais également à leur vision de l'avenir.

Vous voulez en savoir plus sur la façon d'améliorer vos flux de travail IP? Veuillez nous contacter à info@etere.com