

## Aleph Media выбирает Etere Nunzio Newsroom для более чем 150 журналистов

Румынские СМИ предприятия, "Aleph Media" выбирает Etere, для оптимизации своего непрерывного рабочего процесса в редакции новостей.



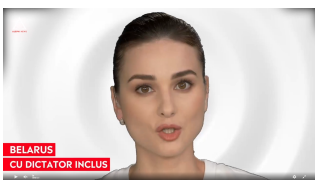
Etere Logo Ru



Aleph News



Aleph Media News



Aleph Media News

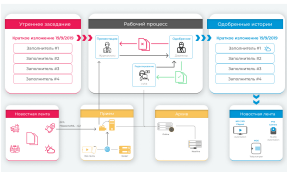
Etere Ecosystem предлагает новый интегрированный и более эффективный способ работы более чем 150 журналистам. Более 150 журналистов румынского телекомпания Aleph Media пользуются более эффективным способом работы с интегрированной структурой программных решений Etere Ecosystem, включая планирование, воспроизведение, управление медиа-активами, управление ресурсами, прием данных, ведение журнала, отдел новостей, субтитры и скрытые субтитры. При наличии Etere Ecosystem станция оснащена надежной, высокоэффективной и профессиональной системой вещания новостей, которая способна управлять динамичными и быстро меняющимися рабочими процессами Aleph Media. Etere расширяет возможности сотрудничества и обмена информацией между несколькими отделами медиа-предприятия, а также улучшает контроль и точность рабочих процессов.

В состав установки входит **Etere Nunzio Newsroom**, интегрированное программное обеспечение для редакции новостей, которое управляет всем рабочим процессом, от планирования статей до их воспроизведения. Nunzio предлагает обновления в реальном времени, скоординированное мультимедийное планирование и совместную работу всех производственных подразделений. От доставки до редактирования, Nunzio оптимизирует рабочий процесс редакции, эффективно управляя контентом и метаданными, обеспечивая легкий доступ к контенту, подбору снимков и сборке историй. Благодаря обновлениям в реальном времени на **EtereWeb** и мобильном приложении Nunzio Newsroom журналисты Aleph Media могут гибко планировать истории, искать медиаресурсы, назначать встречи и задачи, утверждать новостные сюжеты и управлять рабочими процессами вне офиса. Etere Nunzio выводит ваши новостные сюжеты за пределы отдела новостей и адаптируется к меняющимся способам потребления информации аудиторией. Это комплексное решение, позволяющее журналистам публиковать материалы на нескольких платформах, включая электронную газету, веб-сайт, Facebook, LinkedIn, Twitter и Youtube.

Nunzio включает **Etere Media Asset Management**, которое обеспечивает Aleph Media идеальное синхронное управление всеми функциями и полный контроль над всем жизненным циклом медиа. Его интегрированная модель прав пользователей Active Directory позволяет каждому пользователю или группе пользователей иметь уникальные права в зависимости от отдела и функций. Программное решение управляет этапами поэтапного ингеста, транскодирования, извлечения контента, связывания метаданных, управления ресурсами и распределения активов. Благодаря функциям автоматической передачи, копирования и перемещения данных Etere MAM оптимизирует рабочий процесс для повышения производительности и рентабельности. Мало того, с **Etere T-Workflow**, Aleph Media может разрабатывать рабочие процессы, определять правила вещания и идеально интегрировать систему в их производственную среду.

Etere обеспечивает точность данных, импортируемых и экспортируемых через систему с помощью **Etere F90**, который обеспечивает полностью автоматизированный и безбумажный обмен информацией между системами. Его механизм автоматического обновления постоянно анализирует изменения в плейлистах и автоматически загружает одобренные обновления.

## СКВОЗНОЙ РАБОЧИЙ ПРОЦЕСС ОТДЕЛА НОВОСТЕЙ Etere



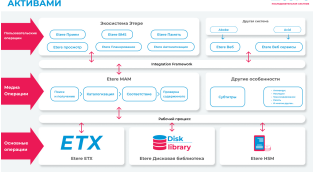
Этере: End-to-end newsroom workflow

## NUMZIO ОТДЕЛ НОВОСТЕЙ Etere



Этере Integrated Nunzio Newsroom

## УПРАВЛЕНИЕ МЕДИА-АКТИВАМИ Etere



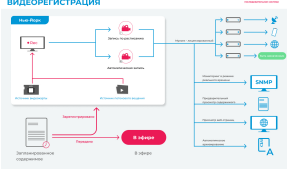
Этере: Media Asset Management

## Etere



ETX and Multiviewer

## АВТОМАТИЧЕСКАЯ ВИДЕОРЕГИСТРАЦИЯ Etere



Этере: memory

Система Etere позволяет телеканалу автоматизировать процессы и обеспечивать точность даже при большом объеме обмена данными. Кроме того, **Etere SNMP Console** помогает операторам телевидения в Aleph Media отслеживать и оптимизировать все процессы и устройства с помощью единого программного интерфейса в режиме реального времени. Программное обеспечение помогает операторам немедленно получать уведомления о потенциальных проблемах и выполнять диагностические тесты, которые обеспечивают бесперебойную работу системы в любое время.

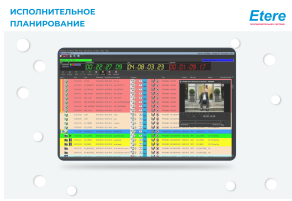
С интеграцией **Etere Subtitling** и **Closed Caption Tool**, команда Aleph Media может управлять процессом создания, управления, сжигания, воспроизведения и преобразования многоязычных субтитров и скрытых субтитров из одного интерфейса без необходимости сторонних систем. Etere позволяет вам иметь единую систему для управления всем необходимым без каких-либо ограничений интеграции.

Журналисты редакции могут выполнять редактирование из интегрированного видеоредактора, включая создание анимированных заголовков, эффектов и аудио. Кроме того, Nunzio Newsroom также легко интегрируется с плагином **Etere для Adobe Premiere Pro**. Это позволяет Aleph Media иметь полную интеграцию между базой данных Etere и Etere Adobe Premiere Pro без переключения между приложениями.

Наличие системы автоматизации, позволяющей минимизировать ручное вмешательство оператора, помогает Aleph Media работать более эффективно. Etere предоставляет программное обеспечение Channel-in-a-Box, **Etere ETX**. Etere ETX можно легко развернуть и масштабировать для адаптации к меняющимся потребностям бизнеса. Как и все другие решения Etere, ETX - это открытая система, основанная на готовом коммерческом оборудовании (COTS). Aleph Media использует гибкость ETX для управления воспроизведением своих каналов. Благодаря открытой IP-архитектуре, ETX дает Aleph Media возможность иметь неограниченное количество потоков с программной поддержкой виртуальных машин. Он включает в себя все программные функции, необходимые для вывода канала в эфир, включая планирование, прием, хранение, управление файлами, мониторинг, воспроизведение, управление субтитрами, компьютерную графику и графику в программном обеспечении. ETX - это приложение для клиентских серверов, а серверы ETX управляются удаленно несколькими клиентами для обеспечения избыточности и высокого уровня отказоустойчивости. Гибкость Etere распространяется на его совместимость и поддержку входов и выходов NDI, SDI и IP. ETX адаптируется к отраслевым стандартам и защищает ваши инвестиции даже в условиях меняющегося медиа-ландшафта.

ETX легко интегрируется с **Etere Executive Scheduling**, программной структурой, которая включает все инструменты, необходимые для планирования и подготовки вашей сетки планирования, включая размещение программ, серий, рекламных и рекламных роликов еще до приобретения контента. Надежное программное обеспечение позволяет быстро вносить поправки и предоставляет данные бизнес-аналитики в виде отчетов об аудитории и расходах. Кроме того, Etere scheduling обеспечивает интегрированное управление финансовой информацией, относящейся к приобретенному контенту, включая стоимость прав, стоимость производства, права на серию и условия контрактов.

Алеф Медиа также оснащена программным обеспечением для многоканального просмотра **Etere ETX-M Multiviewer**, которое легко интегрируется с ETX для обеспечения отображения неограниченного количества видеисточников в формате Ultra HD на единой платформе. Он отображает до 9 источников одновременно на интегрированном дисплее, который включает в себя такие функции, как автоматический контроль громкости, таймер обратного отсчета до следующего события, дисплей с несколькими мировыми часами и монитор часовых поясов.



Этере Scheduling

Система также включает в себя **Etere Memory**, регистратор соответствия требованиям, который записывает и хранит все передаваемые файлы мультимедиа в формате с низким разрешением, чтобы соответствовать всеми государственными законами о записи. Установив Etere Ecosystem для управления рабочими процессами вещания, Etere предоставляет Алеф Медиа систему, которая адаптируется к их бизнесу как в настоящем, так и в будущем. Etere Ecosystem переопределяет рабочие процессы редакции новостей, чтобы вывести на новый уровень эффективности и взаимодействия.

## О Этере

В 2022 году в Москве была запущена компания ЭТЕРЕ ООО, которая предоставляет лучшие программные инновации и услуги пользователям России и регионов. Этере разработана по российской технологии, но обтянута в модной итальянской одежде. Благодаря полностью масштабируемому рабочему процессу Экосистема Этере идеально подходит для медиа-организаций любого размера. Кроме того, Этере позволяет вам выбирать предпочитаемое вами оборудование без каких-либо ограничений. Известная своим превосходным сервисом, компания Этере предлагает круглосуточную поддержку по всему миру, бесплатные обновления программного обеспечения и апгрейды. С самого начала вашего путешествия с нами мы проведем вас через каждый этап проекта, от консультирования по проекту и разработки рабочего процесса до управления изменениями, запуска в эксплуатацию и за его пределами. Этере дает вам силы на будущее.

**Этере**  
Непротиворечивая система